

Kulturhaus  
Milbertshofen

2017

Januar

Februar

März

April



**Samstag, 07. Januar**

**Sonntag, 08. Januar**

**10 Uhr**

**Freitag, 13. Januar**

**18 Uhr**

**Mittwoch, 18. Januar**

**19.30 Uhr**

**Freitag, 20. Januar**

**19 - 24 Uhr**

**Samstag, 21. Januar**

**14 - 19 Uhr und**

**Sonntag, 22. Januar**

**9 - 15 Uhr**

**Samstag, 21. Januar**

**11 - 14 Uhr**

**Netzwerke Gewaltfreie  
Kommunikation München e.V.**

Saal 0.01 u. Räume

Anmeldung über

[www.gewaltfrei-muenchen.de](http://www.gewaltfrei-muenchen.de)

oder spontan vorbei kommen

**Die Spielmilben e.V.**

Raum 3.10

**BA 11 Milbertshofen - Am Hart**

Saal 0.01

Bürgersprechstunde ab 18.30 Uhr

**Messe München GmbH  
Trägerverein  
Kulturhaus Milbertshofen**



**FC Bayern München**

- Schachabteilung

Saal 0.01

Eintritt frei

**Münchener Volkshochschule**

Raum 2.07

Kurskosten 33 €

Anmeldung beim Veranstalter:

089 - 318 115 318 / [www.mvhs.de](http://www.mvhs.de)

D275322 - Samstagsseminar

Milbertshofen

## **11. Workshop-Tage des Netzwerkes Gewaltfreie Kommunikation München e.V.**

Die Gewaltfreie Kommunikation (GFK) vermittelt in einfachen Schritten, wie Beziehungen zu sich selbst und zu anderen Menschen wertschätzender gestaltet und Konflikte besser gelöst werden können. Neugierige, Einsteiger/innen und Fortgeschrittene können aus vielfältigen Themen verschiedener Trainer/innen ihre Workshops wählen. Anmeldung unter [www.gewaltfrei-muenchen.de](http://www.gewaltfrei-muenchen.de). Kurzfristige Buchung an der Tageskasse möglich.

---

### **Brettspielabend**

Regelmäßig treffen sich Spielebegeisterte um Andreas und Dominik Trieb zum Brettspielabend. Die Spiele sind vorhanden.

Folgetermine: 03.02, 17.02, 03.03, 17.03., 07.04., 21.04

---

### **Öffentliche Plenumsitzung**

Alle Bürgerinnen und Bürger aus Milbertshofen - Am Hart sind herzlich eingeladen, sich an diesem Abend über den eigenen Stadtteil zu informieren. Bürger mit einem speziellen Anliegen können die Bürgersprechstunde eine Stunde vor der Sitzung nutzen.

Folgetermine: 8.2., 8.3., 12.4.2017

---

### **Lange Nacht der Architektur**

Das Kulturhaus Milbertshofen wurde im Oktober 2005 eröffnet. Es ist mit ökologischem Bewusstsein gebaut: In Folie eingeschweißte Solarzellen vor einigen Fenstern speichern Sonnenenergie, eine Zisterne unter dem Vorplatz speichert Regenwasser für die Toilettenspülung.

Mit einer Fläche von 4.700 m<sup>2</sup> ist das Kulturhaus Milbertshofen das größte Stadtteil-Kulturhaus Münchens in freier Trägerschaft: ein lebendiger Ort der Begegnung. Herzstück des vom Münchner Architektenbüro RPM entworfenen Hauses ist der für rund 300 Plätze geeignete Veranstaltungssaal. In den Obergeschossen befinden sich Vereins-, Gruppen- und Seminarräume für größere und kleinere Treffen.

[www.lange-nacht-der-architektur.de](http://www.lange-nacht-der-architektur.de)

---

### **Frauenschach - 1. Bundesliga**

Die 1. Frauenmannschaft der Schachabteilung des FC Bayern München empfängt an diesem Wochenende die Teams aus Erfurt, Lehrte und Augsburg. Es finden zwei Runden statt. Gäste sind gerne willkommen, der Eintritt ist kostenlos und jederzeit möglich. Folgende Paarungen finden statt:

Samstag, 21.1. 14 Uhr: FC Bayern München - SK Lehrte  
SG Augsburg - SV Medizin Erfurt

Sonntag, 22.1. 9 Uhr: SV Medizin Erfurt - FC Bayern München  
SK Lehrte - SG Augsburg

Des weiteren treten am Sonntag ab 10 Uhr die zweite Mannschaft des FC Bayern und die Mannschaft des SK Neuperlach in der Regionalliga an:

Sonntag, 22.1. 10 Uhr: FC Bayern München 2 - TSV Forstenried 1  
SK Neuperlach - SF Augsburg

---

### **Djembe – Rythmen aus Westafrika, Guinea, Mali**

Die große kelchförmige Holztrommel wird mit beiden Händen gespielt. Wir lernen die grundlegenden Spieltechniken und Sounds sowie verschiedene traditionelle westafrikanische Basisrhythmen kennen. In der Gruppe erleben wir das Zusammenspiel der Djembe mit den dazugehörigen

**Mittwoch, 25. Januar**

**19 Uhr**

**Trägerverein**

**Kulturhaus Milbertshofen**

Saal 0.01

Karte 3 €

Vorverkauf beim Veranstalter:

[info@kulturhaus-milbertshofen.de](mailto:info@kulturhaus-milbertshofen.de)

Abholung oder per Post

Abendkasse

**Samstag, 28. Januar**

**20 Uhr**

**Stück&Werke**

Saal 0.01

Kat. I 27,50 € Kat. II 23,50 €

Kat. III 19,50 € Kat. IV 15,50 €

Karten beim Veranstalter:

[www.stueckundwerke.de](http://www.stueckundwerke.de)

089/35 65 14 44

**Sonntag, 29. Januar**

**10 - 16 Uhr**

**Deutsche Stiftung**

**Völkerverständigung**

Saal 0.01

Eintritt frei

Anmeldung nicht erforderlich.

**Donnerstag, 02. Februar**

**19.30 Uhr**

**Stück&Werke**

Saal 0.01

Kat. I - 30,90 € Kat. III - 19,90 €

Kat. II - 25,90 €

Karten beim Veranstalter:

[www.stueckundwerke.de](http://www.stueckundwerke.de)

089/35 65 14 44

**Freitag, 03. Februar**

**18 Uhr**

**Die Spielmilben e.V.**

Raum 3.10

Basstrommeln, Dundun, Sangban und Kenkeni. Hörbeispiele ergänzen nach Möglichkeit das Programm. Den regionalen Schwerpunkt entnehmen Sie bitte den jeweiligen Kursdaten. Einführung für Teilnehmer ohne musikalische Vorkenntnisse. Instrumente sind vorhanden.

Rainer Arold

---

## **KINO Kommen Rührgeräte in den Himmel?**



Ein Film über Wertschätzung und ewiges Leben  
Die Schweiz-Peruanerin Carmen studiert Design in Thüringen. Nachdem ihr Mixer bei dem Versuch, einen Kuchen zu backen, den Geist aufgegeben hat, entdeckt sie auf einem Jenaer Flohmarkt ein Rührgerät aus DDR-Zeiten. Es leuchtet in grellem Orange, ist deutlich älter als sie selbst - und trotzdem noch tadellos in Form. Es heißt RG 28.

Auf ihrem Trip begegnet Carmen den Menschen, die einst ihr RG 28 gebaut haben. Sie hört Geschichten von einer fremden, untergegangenen Wirtschaftsform, einem System, in dem die Mitarbeiter sich mit "ihrem" Betrieb und "ihren" Produkten vollkommen identifizieren konnten. Carmen verfolgt diese Spur. Ihre Begegnungen und Gespräche führen Carmen schließlich zu der Frage, ob es ethisch vertretbar ist, unseren Erzeugnissen das zu verweigern, was wir für uns selbst erhoffen: Ein langes Leben. Mit freundlicher Unterstützung von [www.barnsteiner-film.de](http://www.barnsteiner-film.de)

---

## **Kabarett Luise Kinseher "Ruhe bewahren!"**

Was gibt es nicht alles zu tun! Alleine die To-do-Liste für heute: Publikum unterhalten, saumäßig lustig sein, Klimawandel aufhalten, Mama anrufen, Klopapier kaufen, neuen, passenden Mann finden, fürs Alter vorsorgen ...! Und das alles: SOFORT! In einem fulminanten Figurenszenario spielt sich die vielfach preisgekrönte Kabarettistin und Nockherberg-Bavaria Luise Kinseher in die Herzen des Publikums. - Und zwar exakt so lange, bis die Zeit tatsächlich stehen bleibt.

(Karten zzgl. System- und Vorverkaufsgebühren)

---

## **SchülerAustausch-Messe**

Schulaufenthalte (High School), Internate, Privatschulen, Sprachreisen, Au Pair, Colleges, Ferien- und Sommercamps, Freiwilligendienste, Praktika, Studieren im Ausland, Work and Travel - Ausstellung, Erfahrungsberichte, Fachvorträge.

---

## **Kabarett Bruno Jonas "Nur mal angenommen"**

Irgendwie nimmt immer jemand irgendwas an. Ich die Pakete des Nachbarn zum Beispiel. Die SPD, dass sie immer noch eine Volkspartei ist, selbst wenn sie demnächst an der 5%-Klausel scheitern sollte. Die Grünen, dass die Energiewende das Weltklima retten wird. Und alle glauben, die AfD wird bald wieder von der Bildfläche verschwinden. Aber jetzt NUR MAL ANGENOMMEN, was, wenn nicht?

(Karten zzgl. Vorverkaufs- und Systemgebühr.)

---

## **Brettspielabend**

Regelmäßig treffen sich Spielebegeisterte um Andreas und Dominik Trieb zum Brettspielabend. Die Spiele sind vorhanden.

Folgetermine: 17.02, 03.03, 17.03., 07.04., 21.04

# Andrea Ramos BLUMENMEER

**Samstag, 4. Februar**

**19 Uhr**

**Trägerverein**

**Kulturhaus Milbertshofen**

Saal 0.01 u. 2. Etage

Künstlerin Andrea Ramos

Musik DJ Robin Ramos

Die Ausstellung hängt bis 05.03.

**Mittwoch 08. Februar**

**19.30 Uhr**

**BA 11 Milbertshofen - Am Hart**

Saal 0.01

Bürgersprechstunde ab 18.30 Uhr

**Dienstag, 9. Februar**

**19 Uhr**

**Trägerverein**

**Kulturhaus Milbertshofen**

Raum 3.10

Brigitte Bruns

Karte 3 €

Vorverkauf beim Veranstalter:

[info@kulturhaus-milbertshofen.de](mailto:info@kulturhaus-milbertshofen.de)

Abholung oder per Post

Abendkasse

**Fr ,10. Februar, 10 Uhr**

**11. Februar u. 12. Februar,**

**9.30 Uhr**

**Netzwerk Gewaltfreie**

**Kommunikation München e.V.**

Saal 0.01 u. Räume

Anmeldungen bitte an

[kontakt@gewaltfrei-muenchen.de](mailto:kontakt@gewaltfrei-muenchen.de)



## Vernissage

- ein Versprechen für den Sommer -

Die Malerin Andrea Ramos führt Sie gerade in dieser kalten Jahreszeit in eine berausende Vielfalt von Farben. Sie malt in Öl auf Leinwand oder Holz, schwungvoll mit Kraft, leicht und von Blumen inspiriert.

Im Laufe eines Arbeitsprozesses entwickeln sich Formen, die nie die Grenze zum Figürlichen überschreiten. Ursprünglich gestische Farbkombinationen im abstrakten Raum.

Manchmal lassen sich Objekte vermuten, sie erscheinen jedoch nur zeichenhaft und bleiben als Rätsel in der Bildfläche.

---

### **Öffentliche Plenumsitzung**

Alle Bürgerinnen und Bürger aus Milbertshofen und Am Hart sind herzlich eingeladen, sich an diesem Abend über den eigenen Stadtteil zu informieren. Bürger mit einem speziellen Anliegen können die Bürgersprechstunde eine Stunde vor der Sitzung nutzen.

Folgetermine: 8.3., 12.4.2017

---

### **Vortrag Flucht und Exil im "Dritten Reich" und seine Folgen**

Wie war das in Deutschland nach 1933, wie nach 1945? Wer waren die Verfolgten und Vertriebenen? Fluchtkontinente, Fluchtländer, Fluchtorte. Kamen Emigranten zurück aus dem Exil? - Angesichts der momentanen Einwanderungsproblematik lohnt sich ein Blick auf die eigenen Erfahrungen mit Flucht, Vertreibung, Exil und Einwanderung in und nach dem 2. Weltkrieg, auf die Deutschen im Exil und die, die wiederkamen.

---

Das Treffen dient der Begegnung, dem Kennenlernen, dem Austausch und der Vernetzung und wendet sich an alle, die die GFK aktiv weitergeben und verbreiten wollen. Menschen, die auf dem Weg sind GFK-Trainer/innen zu werden, können hier Verbindung zu Gleichgesinnten aufnehmen und mehr von der deutschsprachigen GFK-Landschaft kennen lernen.

---

**Freitag, 17. Februar**

**18 Uhr**

**Sa, 18. Februar, 14 Uhr**

**So, 19. Februar, 10 Uhr**

**Mittwoch, 22. Februar**

**19 Uhr**

**Sonntag, 26. Februar**

**17 Uhr**

**Einlass 16.30 Uhr**

**Die Spielmilben e.V.**

Raum 3.10

**MSA Zugzwang München**

- Schachabteilung

Saal 0.01

Eintritt frei, keine Anmeldung nötig

**Trägerverein**

**Kulturhaus Milbertshofen**

Saal 0.01

Karte 3 €

Vorverkauf beim Veranstalter:

[info@kulturhaus-milbertshofen.de](mailto:info@kulturhaus-milbertshofen.de)

Abholung oder per Post

Abendkasse

**Trägerverein**

**Kulturhaus Milbertshofen**

Kulturcafé

Karte 10 €

Vorverkauf beim Veranstalter:

[info@kulturhaus-milbertshofen.de](mailto:info@kulturhaus-milbertshofen.de)

Abholung oder per Post

Abendkasse



## **Brettspielabend**

Regelmäßig treffen sich Spielebegeisterte um Andreas und Dominik Trieb zum Brettspielabend. Die Spiele sind vorhanden.

Folgetermine: 03.03., 17.03., 07.04., 21.04

---

## **Runde 7 und Runde 8 der ersten Schachbundesliga**

Runde 7 MSA Zugzwang München - SV Werder Bremen  
Bayern München - Hamburger SK 1830

Runde 8 SV Werder Bremen - Bayern München  
Hamburger SK - MSA Zugzwang München

Die Partien können im Spielsaal direkt verfolgt werden.

Außerdem wird eine Live-Kommentierung mit Videoübertragung in einem weiteren Raum durch einen Schachmeister angeboten.

---

## **KINO Come Together, Dresden und der 13. Februar**

Am 13. und 14. Februar 1945 wurde Dresden zum Ziel alliierter Bombenangriffe. Das Thema der "sinnlosen" Zerstörung einer "unschuldigen" Kulturstadt so kurz vor Kriegsende wurde sofort propagandistisch ausgeschlachtet. Während in den 80er Jahren die Friedensbewegung den 13. Februar nutzte, um gegen Krieg und Aufrüstung zu protestieren, findet heute am 13. Februar in Dresden einer der größten Neonaziaufmärsche Europas statt. Vor der Silhouette der Stadt schafft der Film einen Dialog zwischen diesen unterschiedlichen Positionen. Durch die Stimmen der Protagonisten blickt er auf die Geschichte des Gedenkens seit 1945 zurück und reflektiert gleichzeitig die aktuelle Entwicklung.

Mit freundlicher Unterstützung von [www.barnsteiner-film.de](http://www.barnsteiner-film.de)

---

## **CaféStunde RAINER MARIA RILKE**

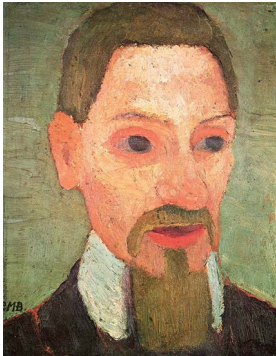
Ein traumgekrönter, berührender Abend mit Ausschnitten aus dem Werk von Rainer Maria Rilke, seinem Leben, mit einigen amüsanten, unterhaltsamen Momenten.

Kaum ein anderer Dichter und Poet sah so tief in die menschliche Seele wie Rainer Maria Rilke. In sprachgewaltigen Bildern und Symbolen bringt er Gefühle, Untiefen und vieles, was zwischen den Welten schwingt, in seinen Werken zum Vorschein  
Künstler: Gabriele Weller und Isabell Spitzner

[www.gabriele-weller.de](http://www.gabriele-weller.de)

[www.isabellspitzner.com](http://www.isabellspitzner.com)

---



**Freitag, 3. März**

**15 Uhr**

**Trägerverein**

**Kulturhaus Milbertshofen**

Treffpunkt Buchheim Museum

Tanja Jorberg

Karte zur Führung 7 €

Vorverkauf beim Veranstalter:

info@kulturhaus-milbertshofen.de

Abholung oder per Post

Anmeldung bis 20.02. erforderlich!

**Freitag, 03. März**

**18 Uhr**

**Die Spielmilben e.V.**

Raum 3.10

**Mittwoch 08. März**

**19.30 Uhr**

**BA 11 Milbertshofen - Am Hart**

Saal 0.01

Bürgersprechstunde ab 18.30 Uhr

## Kulturhaus unterwegs Kunstführung



### "Hundertwasser - schön und gut!"

In diesen kritischen Zeiten eine Mut machende Ausstellung mit durchwegs positiven Lösungsansätzen:

Die große Ausstellung des Buchheim Museums zeigt den "ganzen Hundertwasser". Von 22 Leihgebern sind 125 originale Werke des weltberühmten Wieners zusammengekommen. Über drei Etagen sind Malerei, Druckgrafik, Tapisserien, Architekturmodelle, vier Filme sowie eine Pflanzenkläranlage und eine Humustoilette zu bestaunen. Nicht nur der Künstler, sondern auch der Philosoph und politische Aktivist Friedensreich Hundertwasser kommt hier zur Geltung. Vor uns steht ein Mensch, der die existentiellen Fragen des Lebens ernst nimmt und der unermüdlich um Lösungsansätze ringt.

[www.tanjajorberg.de](http://www.tanjajorberg.de)

[www.buchheimmuseum.de](http://www.buchheimmuseum.de)

Buchheim Museum, Am Hirschgarten 1, 82347 Bernried

(Mitfahrgelegenheiten anbieten oder nutzen?)

---

### Brettspielabend

Regelmäßig treffen sich Spielebegeisterte um Andreas und Dominik Trieb zum Brettspielabend. Die Spiele sind vorhanden.

Folgetermine: 17.03., 07.04., 21.04

---

### Öffentliche Plenumssitzung

Alle Bürgerinnen und Bürger aus Milbertshofen und Am Hart sind herzlich eingeladen, sich an diesem Abend über den eigenen Stadtteil zu informieren. Bürger mit einem speziellen Anliegen können die Bürgersprechstunde eine Stunde vor der Sitzung nutzen.

Folgetermin: 12.4.2017

---

**Samstag, 11. März**

**19 Uhr**

# Vernissage

**Trägerverein**

**Kulturhaus Milbertshofen**

Saal 0.01 u. 2. Etage

Künstler Günter Wangerin

Redner Robert Andreasch

Die Ausstellung hängt bis 20. April.

# Skizzen aus dem NSU-Prozess

## Günter Wangerin



### **"Daran kann ich mich aus heutiger Sicht nicht mehr erinnern"**

Das prozesstypische Zitat stammt von einer Zeugenaussage eines Beamten des Verfassungsschutzes.

Der Maler und Grafiker sitzt in unregelmäßigen Abständen im NSU-Prozess und zeichnet dort.

Die Skizzen von Günter Wangerin wurden aus einer Vielzahl von Bleistiftzeichnungen ausgewählt, die in der Zeit zwischen Ende 2014 bis heute während der Verhandlung gegen Beate Z. und andere im Gerichtsgebäude an der Nymphenburgerstraße entstanden. Es sind atmosphärische Eindrücke von den Menschen im Prozessgeschehen aus der Perspektive des Zuschauers auf der Tribüne über dem Verhandlungssaal.

Hinweis: Die internationalen Wochen gegen Rassismus finden in diesem Jahr vom 13. bis 26. März statt.

Günter Wangerin, Jahrgang 1945, Maler, Grafiker und Cartoonist.

Er war an der szenischen Darstellung der Gedichte von Bertolt Brecht wie "Legende vom toten Soldaten" und "Der anachronistische Zug oder Freiheit und Democracy" beteiligt, die auf Militär-LKWs in den 80er und 1990er Jahren durch die Straßen der Republik zogen. Bei dieser Gelegenheit arbeitete er als Maskenskulpteur eng mit der Brecht-Tochter Hanne Hiob und dem Regisseur Thomas Schmitz-Bender zusammen, dessen Verdienst es war, Brecht aus dem Theater heraus auf die Straße zu bringen. [www.guenterwangerin.jimdo.com](http://www.guenterwangerin.jimdo.com)

Robert Andreasch, freier Journalist, schreibt, recherchiert und arbeitet unter anderem für die ARD, die ZEIT, verschiedene Online-Portale und die Antifaschistische Informations-, Dokumentations- und Archivstelle München e.V (a.i.d.a.). Ständiger Presseberichterstatter im NSU-Prozess, Mitarbeiter von NSU-Watch

**Sonntag, 12. März**

**10 - 14 Uhr**

**Heidi-Foto GmbH**

Saal 0.01

Eintritt 3,50 €

Info / Tischreservierung:

[www.heidifoto.net/fotoboerse](http://www.heidifoto.net/fotoboerse)

**Mittwoch, 15. März**

**19.30 - 21 Uhr**

**Münchener Volkshochschule**

Raum 3.11

Kurskosten 39 €

E247460 Milbertshofen

Anmeldung beim Veranstalter:

089 - 318 115 318 / [www.mvhs.de](http://www.mvhs.de)

**Freitag, 17. März**

**18 Uhr**

**Die Spielmilben e.V.**

Raum 3.10

**Samstag, 18. März**

**20 Uhr**

**Stück&Werke**

Saal 0.01

Kat. I 25,90 € - Kat. III 14,90 €

Kat. II 21,90 €

Karten beim Veranstalter:

[www.stueckundwerke.de](http://www.stueckundwerke.de)

089/35 65 14 44

**Dienstag, 21. März**

**17 Uhr**

**Trägerverein**

**Kulturhaus Milbertshofen  
und Kulturcafé**

Saal 0.01

Musik Band von Homayon Azimi

Karte 10 € Erwachsene

5 € Kinder

Vorverkauf beim Veranstalter:

[info@kulturhaus-milbertshofen.de](mailto:info@kulturhaus-milbertshofen.de)

(Abholung oder per Post)

und in allen Vorverkaufsstellen

Abendkasse

## **Fotobörse**

Verkauf und Ankauf von gebrauchten Fotogeräten und Zubehör. Sie finden eine große Auswahl an gebrauchten Kameras vom Sammlerstück bis zur Digitalkamera.

Es freut sich auf Ihr Kommen Thomas Fladung mit Team.

Kontakt 089 – 18 91 37 02

fotoboerse@heidifoto.net

---

## **Literaturtreff Kulturhaus Milbertshofen**

Lesen Sie gern? Möchten Sie dieses einsame Vergnügen im Gespräch vertiefen? Wir tauschen Eindrücke und Gedanken über zeitgenössische und klassische Bücher aus. Durch die (überraschend) anderen Blickwinkel entdecken wir neue Sichtweisen auf das Gelesene und bereichern das eigene Verständnis. Die Lektüre wird aus einer Vorschlagsliste der Dozentin gemeinsam ausgewählt.

Dr. Susanne Gärtner

Folgetermine 5.4., 10.5., 28.6. und 26.7.2017

---

## **Brettspielabend**

Regelmäßig treffen sich Spielebegeisterte um Andreas und Dominik Trieb zum Brettspielabend. Die Spiele sind vorhanden.

Folgetermine: 07.04., 21.04

---

## **Michael Altinger & Band: Hell - das nigelnagelneue Programm!**

Michael Altinger ist immer noch sexy. Also worauf noch warten? Endlich Lichtgestalt werden! Das hat der Altinger sich fest vorgenommen. So wie Franz Beckenbauer. Oder gar wie Jesus? Jedenfalls aufhören, sich mit Lebensläufen anderer zu vergleichen. Dem von Markus Söder zum Beispiel. Das zieht nur runter. Und jetzt los! Mit Michi Altinger ins Helle. Ach ja, vergessen Sie Ihre Sonnenbrillen nicht!

(Preise zzgl. System- und Vorverkaufsgebühren.)

---

## **Afghanisches Neujahrsfest**

# **NOURUZ**

Sie sind herzlich eingeladen, mit der Familie Kohestani vom Kulturcafé im Kulturhaus Milbertshofen das farbenprächtige Nouruz Fest zu feiern, am 01. Hamal 1396 horschedi zum 21.03.2017 miladi (nach europäischer Zeitrechnung).

**Zusammen zu feiern ist eine gute Tradition - feiern Sie mit!**

Kohestani: "Wir bereiten zum Nouruz Fest köstliche traditionelle Spezialitäten unserer Heimat zu. Wir wünschen uns, dass viele afghanische und deutsche Familien zusammen zur Live Musik feiern.

Wir freuen uns, wenn Ihr kommt."



Nouruz ist der Name des Neujahrs- und Frühlingsfestes, das am 20. oder 21. März vor allem im iranischen Kulturraum gefeiert wird.

**Freitag, 24. März**

**18 Uhr**

**Samstag, 25. März**

**12 Uhr**

**Samstag, 25. März**

**11 - 14 Uhr**

**Sonntag, 26. März**

**10 - 15 Uhr**

**Mittwoch, 29. März**

**15 - 16 Uhr**

**Einlass 14.30 Uhr**

**Hilfe von Mensch zu Mensch e.V.**

Saal 0.01

**Münchner Volkshochschule**

Raum 2.07

Kurskosten 33 €

Anmeldung beim Veranstalter:

089 – 318 115 318 / [www.mvhs.de](http://www.mvhs.de)

E275325 – Samstagseminar Milbertshofen

**Milbertshofen in Aktion e.V.**

Saal 0.01

**Trägerverein**

**Kulturhaus Milbertshofen**

Saal 0.01

Theater Fritz und Freunde

Karte 7 €

5 € für Geburtstagskinder

Vorverkauf beim Veranstalter:

[info@kulturhaus-milbertshofen.de](mailto:info@kulturhaus-milbertshofen.de)

(Abholung oder per Post)

und in allen Vorverkaufsstellen

Abendkasse

Regie: Herbert Fischer

Darsteller: Fritz Weinert,

Fabio Esposito, Christian Beier,

Sara Fellin, Julia Rieblinger

Produktion: Fritz und Freunde

[www.theaterfritzundfreunde.de](http://www.theaterfritzundfreunde.de)



## **Balkantage 2017**

Auch dieses Jahr werden Sie die Balkantage mit ihrem reichen Folklore-Programm auf eine magische Reise durch alle Regionen des Balkans mitnehmen. Es wird einen Trachtenumzug durch Milbertshofen geben und ein reichhaltiges Musikprogramm: Kleine Kinder, große Talente. Es folgen erst der Vortrag: Die Migration und ihre Folgen - auch aus Sicht der Herkunftsländer und anschließend der Balkanbasar.

Seien Sie offen für neue Erfahrungen, und bereichern Sie unser Folklore-Programm mit ihren Darbietungen des unwiderstehlichen Balkan-Charms.

weitere Informationen zum Veranstaltungsprogramm bei [www.kulturhaus-milbertshofen.de](http://www.kulturhaus-milbertshofen.de)

---

## **Djembe - Rythmen aus Westafrika**

Guinea, Mali

Die große kelchförmige Holztrommel wird mit beiden Händen gespielt. Wir lernen die grundlegenden Spieltechniken und Sounds sowie verschiedene traditionelle westafrikanische Basisrhythmen kennen. In der Gruppe erleben wir das Zusammenspiel der Djembe mit den dazugehörigen Basstrommeln, Dundun, Sangban und Kenkeni. Hörbeispiele ergänzen nach Möglichkeit das Programm. Den regionalen Schwerpunkt entnehmen Sie bitte den jeweiligen Kursdaten. Einführung für Teilnehmer ohne musikalische Vorkenntnisse. Instrumente sind vorhanden.

Rainer Arol

---

## **Flohmarkt am Sonntag**

Der Verein verlost 10 x 5 € Gutscheine zum Einkauf am Flohmarkt. Wer selber verkaufen will oder einen Infostand möchte, meldet sich bitte unter der Telefon-Nr.: 0178. 356 49 02 oder per eMail [Flohmarkt@milbertshofen-in-aktion.de](mailto:Flohmarkt@milbertshofen-in-aktion.de)

---

## **Kindertheater "Das kleine Gespenst"**

Originaltheaterstück von Otfried Preußler (ab 4 Jahre)

Die Vorbereitungen für die 325-Jahr-Feier des Städtchens Eulenstein anlässlich der Belagerung der schwedischen Truppen sind in vollem Gange. Ausgerechnet jetzt wacht das kleine Gespenst am helllichten Tage auf und versetzt als schwarzes Ungeheuer die ganze Stadt in Aufruhr. Lehrer und Schüler nehmen die Verfolgung auf, die Polizei ist ratlos, der Bürgermeister ist empört...



**Mittwoch, 29. März**

**19 Uhr**

**Trägerverein**

**Kulturhaus Milbertshofen**

Saal 0.01

Karte 3 €

Vorverkauf beim Veranstalter:

[info@kulturhaus-milbertshofen.de](mailto:info@kulturhaus-milbertshofen.de)

Abholung oder per Post

Abendkasse

**Do, 30. März, 10 - 18 Uhr**

**Fr, 31. März, 9.30 - 18 Uhr**

**Sa, 01. April, 9.30 - 17 Uhr**

**Frank Gaschler u. Esther Gerdts**

Saal 0.01 u. Räume

weitere Info und Anmeldung unter

[www.freiekommunikation.de](http://www.freiekommunikation.de)

(Frank Gaschler)

[www.empathy-first.com](http://www.empathy-first.com) (Esther

Gerdts)

**Freitag, 31. März**

**18.45 Uhr**

**Einlass: 17.30 Uhr**

**Männerchor**

**Milbertshofen - Riesenfeld e. V.**

Saal 0.01

Eintritt 12 €

[www.mc-miri.de](http://www.mc-miri.de)

**Samstag, 01. April**

**19.30 Uhr**

**Orchesterverein München**

**1880 e.V.**

Saal 0.01

Eintritt frei. Spenden erbeten

[www.ovm-1880.de](http://www.ovm-1880.de)

**Freitag, 07. April**

**18 Uhr**

**Die Spielmilben e.V.**

Raum 3.10

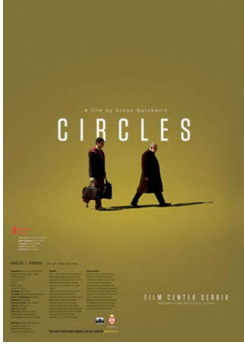
**Mittwoch 12. April**

**19.30 Uhr**

**BA 11 Milbertshofen - Am Hart**

Saal 0.01

Bürgersprechstunde ab 18.30 Uhr

**KINO CIRCLES - Krugovi**

Circles (deutsch Kreise, Originaltitel: Krugovi) ist ein Anti-Kriegsfilm von Srdan Golubovi aus dem Jahr 2013. Die Handlung spielt zunächst im Jahr 1993 zur Zeit der Jugoslawienkriege, als der Protagonist durch sein selbstloses Eingreifen den Tod eines Menschen verhindert und dabei selbst das Leben verliert. Doch auch noch zwölf Jahre nach dem Vorfall ringen die Beteiligten Personen um Verzeihung, den Umgang mit Heldentum sowie eigenen Schuldgefühlen, weil man selbst nicht eingegriffen hat, um Schlimmeres zu verhindern. Der Film ist an eine wahre Begebenheit aus

den Jugoslawienkriegen angelehnt.

Mit freundlicher Unterstützung von [www.barnsteiner-film.de](http://www.barnsteiner-film.de)

**Jahrestraining Gewaltfreie Kommunikation**

Der Schlüssel zur gelingenden Kommunikation liegt in Ihnen!

In unserem Jahrestraining lernen Sie die wesentlichen Elemente der Gewaltfreien Kommunikation nach Rosenberg kennen und anzuwenden. Sie können damit wirksam Einfluss nehmen auf die Kommunikationskultur in ihrem beruflichen und privaten Umfeld. Werden Sie Teil einer gesellschaftlichen Weiterentwicklung, die gewaltfrei und langfristig zukunftsfähig ist.

**Starkbierfest**

Der Männerchor Milbertshofen-Riesenheim e.V. und seine Solisten, unter der Leitung von W. Theisen feiern mit Ihnen das traditionelle Starkbierfest. Es spielt für Sie die Siebenbürger Blasmusik unter der Leitung von Georg Philip. - Für gute Bewirtung ist gesorgt.

Kartenbestellung beim Veranstalter:

Adi Fürg, 089 714 2171 oder Horst Hefe, 089 14 4645

**Konzert Orchesterverein München**

Der Orchesterverein München 1880 e.V. ist eines der ältesten Laienorchester in München. Das Ensemble umfasst ca. 30 Mitglieder, gefördert werden bei jedem Konzert sehr junge, hochbegabte Schüler und Schülerinnen, die dann teilweise zum ersten Mal mit einem Orchester auftreten können. - Programmfolge: Chorkonzert

Luigi Cherubini : Requiem in c-Moll

Vokalensemble Fünfseenland & Orchesterverein München 1880 e.V.

Leitung : Andreas Sczygiol

**Brettspielabend**

Regelmäßig treffen sich Spielebegeisterte um Andreas und Dominik Trieb zum Brettspielabend. Die Spiele sind vorhanden.

Folgetermine: 21.04

**Öffentliche Plenumsitzung**

Alle Bürgerinnen und Bürger aus Milbertshofen - Am Hart sind herzlich eingeladen, sich an diesem Abend über den eigenen Stadtteil zu informieren. Bürger mit einem speziellen Anliegen können die Bürgersprechstunde eine Stunde vor der Sitzung nutzen.

**Freitag, 21. April**

**18 Uhr**

**Mittwoch, 26. April**

**19 Uhr**

**Die Spielmilben e.V.**

Raum 3.10

**Trägerverein**

**Kulturhaus Milbertshofen**

Saal 0.01

Karte 3 €

Vorverkauf beim Veranstalter:

[info@kulturhaus-milbertshofen.de](mailto:info@kulturhaus-milbertshofen.de)

(Abholung oder per Post)

Abendkasse

**Mittwoch, 27. April**

**19 Uhr**

**Trägerverein**

**Kulturhaus Milbertshofen**

Saal 0.01

Brigitte Bruns

Karte 3 €

Vorverkauf beim Veranstalter:

[info@kulturhaus-milbertshofen.de](mailto:info@kulturhaus-milbertshofen.de)

(Abholung oder per Post)

Abendkasse

**Freitag, 28. April**

**18 - 20 Uhr**

**Samstag, 29. April**

**16 - 18 Uhr**



**Trägerverein**

**Kulturhaus Milbertshofen**

Raum 3.10

Künstlerin Tülay Akcan

Karte 10 € (7 € + 3 € Material)

Vorverkauf beim Veranstalter:

[info@kulturhaus-milbertshofen.de](mailto:info@kulturhaus-milbertshofen.de)

(Abholung oder per Post)

Anmeldung bis 17.04. erforderlich!

## Brettspielabend

Regelmäßig treffen sich Spielebegeisterte um Andreas und Dominik Trieb zum Brettspielabend. Die Spiele sind vorhanden.

---

## KINO Der Diplomat Stéphane Hessel

Im Spätherbst 2010 erscheint das Pamphlet "Empört Euch" von Stéphane Hessel. In viele Sprachen übersetzt, trifft es den Nerv der Zeit. Besonders auch bei jungen Menschen und nicht nur in Europa, sondern gerade auch in der arabischen Welt. Stéphane ist 93 Jahre alt.



In diesem Kino Dokumentarfilm "Der Diplomat Stéphane Hessel" führt Stéphane Hessel selbst in berührender

Weise durch sein unglaubliches Leben und Überleben, wodurch die Wurzeln seines Denkens und Handelns deutlich werden.

Stéphane Hessel ist ein Liebhaber von Poesie - eindringliche Augenblicke der Erinnerung. Im KZ Buchenwald waren Gedichte angesichts von Demütigung und Hunger für ihn ein Weg, um Mensch bleiben zu können und tragen zum Überleben bei.

weitere Information zum Film [www.kulturhaus-milbertshofen.de](http://www.kulturhaus-milbertshofen.de)

Mit freundlicher Unterstützung von [www.barnsteiner-film.de](http://www.barnsteiner-film.de)

---

## Vortrag Wie der Rundfunk nach Bayern kam ...

Auf dem Hintergrund der Zeiterfahrung und gewachsenen Reflektion über die Verführungsmacht neuer Medien erscheint die Erfindung des "Radio" damals wie gemacht für neue soziale Schichten, die des Lesens unkundig waren und dem neuen Medium wie einer Droge verfielen. Aber auch für die alten gebildeten Eliten war dies von großer Anziehungskraft, bedeutete er doch eine weitere Chance für die Erhaltung und Ausdehnung ihrer Macht.

Mit Abbildungen und Dokumenten, zeitgenössischen Zitaten aus der damaligen Tagespresse und biographischen Hinweisen entsteht das Panorama einer Zeit und des Bayerischen Landessenders mit seinen Protagonisten. Eine Lokalgeschichte, die es in sich hat: nicht von ungefähr hatten eine Partei und ihre Bewegung und der Landessender ein gemeinsames Geburtsdatum, das Jahr 1923.

weitere Informationen [www.kulturhaus-milbertshofen.de](http://www.kulturhaus-milbertshofen.de)

---

## Kunst-Workshop "Ebru-Kunst"

"Ebru" bedeutet im türkisch Wolke. Ebru ist eine traditionelle türkische Kunst, bei der die Farbpigmente schwimmend auf eine spezielle Marmorierflüssigkeit aufgetragen und in einer Wanne mit Hilfe von Werkzeugen behutsam vermalt wird. Aus den Strukturen und Überlagerungen entstehen so eindrucksvolle Farbbilder, die mit einem Blatt Papier abgezogen werden und so als unikate Kunstwerke verewigt werden.

Ebru Malerei lehrt uns Geduld und Sanftmütigkeit. Das Malen auf dem Wasser erhöht zudem die Konzentration. So lassen wir uns in der friedvollen Ruhe des Malens von allen alltäglichen Stresssituationen befreien. Mit der Freue am Malen vergisst man den Alltag und seine Sorgen ... eine wunderbare Beschäftigung, die die Phantasie fördert, und neue Perspektiven der Betrachtung ermöglicht.

weitere Informationen zu Ebru [www.kulturhaus-milbertshofen.de](http://www.kulturhaus-milbertshofen.de)

# Vernissage

**Mittwoch, 29. April**

**19 Uhr**

**Trägerverein**

**Kulturhaus Milbertshofen**

Saal 0.01 u. 2. Etage

Künstlerin Gerti Bruns

Impressum

verantwortlich: Dr. Diana Koch

Titelfoto: Gerti Bruns

Auflage: 7.500

Druck: Bayerlein GmbH, Neusäß

# Gerti Bruns

## wooden blooming



Die Holzschritte der Künstlerin Gerti Bruns sind inspiriert von der Natur, den vielfältigen Farben und organischen Formen. In den Gestaltungsprozessen der Holzschritte folgt die Farbe der entwickelten Form, alles weitere gestaltet sich nach eigenem Rhythmus in bis zu sechs Druckgängen. So ergeben sich immer wieder neue überraschende und dynamische Kompositionen. Das Grundmotiv bleibt, aber kein Druck gleicht genau dem anderen. Die Holzschritte sind 10 bis 30 cm groß und auf Büttenpapier gedruckt. Es sind malerische Holzschritte. Malerisch, wie die Natur!

# Kulturhaus Milbertshofen


Curt-Mezger-Platz 1  
80809 München

persönlich erreichbar:  
Di bis Fr, 10.00 - 12.00 Uhr  
und Do, 17.00 - 19.00 Uhr  
Montag geschlossen.

[www.kulturhaus-milbertshofen.de](http://www.kulturhaus-milbertshofen.de)  
[info@kulturhaus-milbertshofen.de](mailto:info@kulturhaus-milbertshofen.de)  
tel. 089/35 06 36 39  
fax 089/35 06 18 69

## Vorstand des Trägervereins Kulturhaus Milbertshofen:

Angelika Mocciaro  
Marga Jackermayer  
Stefan Wasner  
Peter Hilliger  
Tina Pickert

Das Kulturhaus Milbertshofen  
wird gefördert von der  
 Landeshauptstadt  
München

### Geschäftsführung, Programm

Dr. Diana Koch  
tel. 089/35 06 29 68

### Finanzen, Raumnutzung

Isabella Hernadi  
tel. 089/35 06 36 39

### Hausmeister

Peter Zimmermann  
Hans Beiner

## Kunstverleih

donnerstags ab 16 Uhr  
in der Verwaltung, 3. Etage

## Offener Bücherschrank

Kommen, bleiben und lesen ...

Bücher bitte in der Verwaltung  
abgeben. Vielen Dank.

## Kunstgarten

"dasein, erleben, loslassen" auf der  
Dachterrasse in der 2. Etage.

## Hörsofa

Kunst am Bau: Traumgeschichten

## Kulturcafé

perfekt für den Tag:  
morgens, mittags, abends

Öffnungszeiten: Di - Fr 10 - 14 Uhr  
und 15 - 20 Uhr  
Sa/So 15 - 20 Uhr

## Kartenvorverkauf

[info@kulturhaus-milbertshofen.de](mailto:info@kulturhaus-milbertshofen.de)  
Toto-Lotto Schützenberger, Keferloherstraße 103  
Schreibwaren Hausleiter, Illungshofstraße 19

